

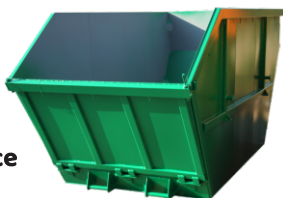
RE-USE
KOPŘIVNICE



INDIVIDUÁLNÍ SVOZ VELKO OBJEMOVÉHO ODPADU

vana
7m³

pro občany
města Kopřivnice
za 200 Kč



dodávka
5m³

pro občany
města Kopřivnice
za 100 Kč



Co LZE naložit?

nábytek, sedací soupravy, koberce,
matrace, linolea, dřevěné a plastové
výrobky větších rozměrů
pocházejících z domácnosti

Co zde NEPATŘÍ !!!



STAVEBNÍ ODPAD

(suť, cihly, beton, IPA, azbestové
výrobky, sádkartón, okna....)

ELEKTROZAŘÍZENÍ (lednice, pračky,
televizory, rádia, mikrovlnky....)

NEBEZPEČNÝ ODPAD

(barvy, obaly od barev, oleje....)

BIOLOGICKY ROZLOŽITELNÝ ODPAD
(ovoce, zelenina, tráva listí, větve....)

TŘÍDĚNÝ ODPAD (papír, plast, sklo, kov)

pneumatiky, jízdní kola

SMĚSNÝ KOMUNÁLNÍ ODPAD

patřící do kontejnerů a popelnic

Co LZE naložit?

nábytek, sedací soupravy, koberce,
matrace, linolea, dřevěné a plastové
výrobky větších rozměrů
pocházejících z domácnosti

ELEKTROZAŘÍZENÍ (lednice, pračky,
televizory, rádia, mikrovlnky....)

NEBEZPEČNÝ ODPAD

(barvy, obaly od barev, oleje....)

pneumatiky, jízdní kola

drobné věci (NE volně ložené,
je nutno uložit do krabic či pytlů)

**Předměty napadené štěnicemi je nutné
důkladně zabalit do smršťovací fólie.**

Co zde NEPATŘÍ !!!



STAVEBNÍ ODPAD

(suť, cihly, beton, IPA, azbestové
výrobky, sádkartón, okna....)

BIOLOGICKY ROZLOŽITELNÝ ODPAD
(ovoce, zelenina, tráva listí, větve....)

TŘÍDĚNÝ ODPAD (papír, plast, sklo, kov)

SMĚSNÝ KOMUNÁLNÍ ODPAD

patřící do kontejnerů a popelnic